

# Straatgras

Berichten uit het Natuurmuseum Rotterdam

ISSN 0923-9286 jaargang 7 nummer 1 april 1995



NATUUR  
MUSEUM  
ROTTERDAM

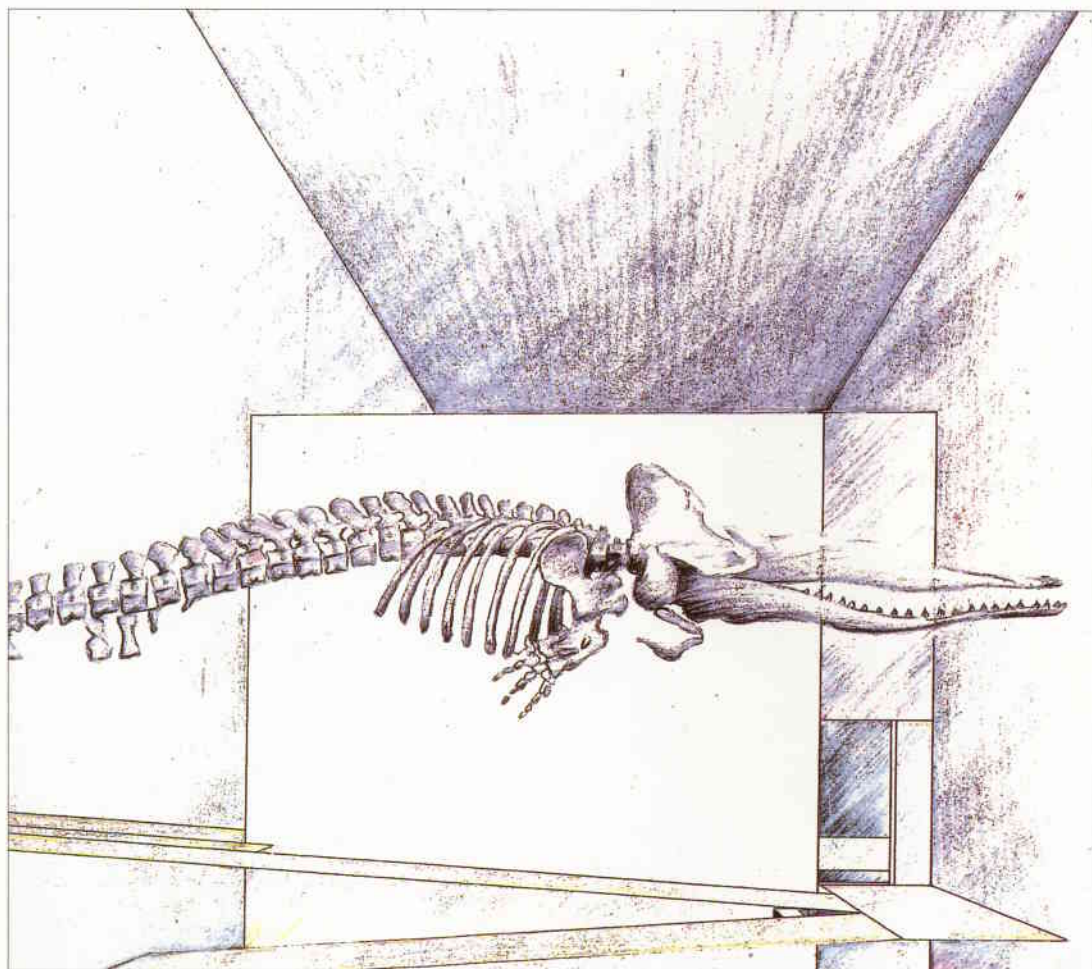
## Skelet potvis wordt blikvanger in hal nieuwbouw

Het skelet van een van de drie potvissen die op 12 januari bij Scheveningen aanspoelden, zal een prominente plaats krijgen in de nieuwbouw van het museum. De dakconstructie van de glazen voorhal van het paviljoen wordt momenteel zodanig verstevigd dat het geraamte eraan opgehangen kan worden. Een enthousiast team collectiebeheerders en andere vrijwilligers heeft

met assistentie van preparateurs van het Nationaal Natuurhistorisch Museum (Leiden) het kadaver in vier dagen afgespekt en uitgebeend. Het verdere ontvlezen en ontvetten van de skeletonderdelen, gebeurt in het Leidse museum. We verwachten aan het eind van het jaar met het monteren en ophangen van het ruim 14,50 meter lange geraamte te beginnen.

### INHOUD:

- Dagboek potvis
- Een linksgewonden juweeltje
- Schouderblad van bultrug
- Aanwinsten
- Column: Stevig ingeprint
- Museumnieuws: Topstukken tentoon Nieuwbouw bijna klaar



Impressie van het potvis-skelet in de nieuwbouwhal  
(illustratie: BRS Prensela Vonk)